

PÍLDORA 3

Realidad aumentada para promocionar nuestros negocios y fidelizar clientes.

TEMAS

- ¿Que es la realidad aumentada?
- Posibles aplicaciones.
- Navegador de RA Layar.
- Campañas publicitarias con Layar.

¿QUE ES LA REALIDAD AUMENTADA?

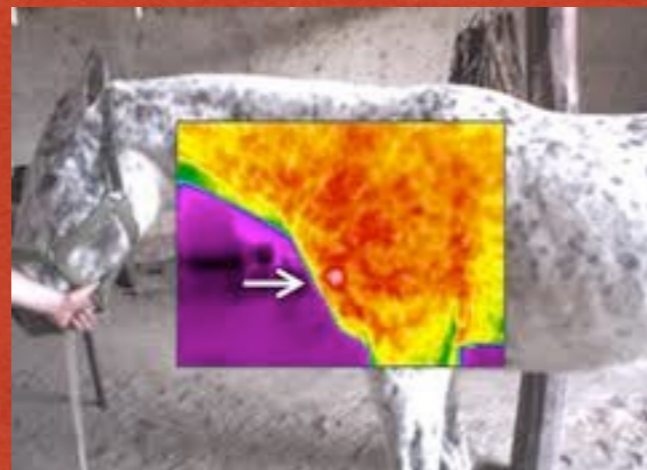
- La **realidad aumentada** (RA) es el término que se usa para definir una visión directa o indirecta de un entorno físico del mundo real, cuyos elementos se combinan con elementos virtuales para la creación de una realidad mixta en tiempo real. Consiste en un conjunto de dispositivos que añaden información virtual a la información física ya existente, es decir, añadir una parte sintética virtual a lo real. Esta es la principal diferencia con la realidad virtual, puesto que no sustituye la realidad física, sino que sobreimprime los datos informáticos al mundo real.

¿QUE ES LA REALIDAD AUMENTADA?

- **Que necesitamos:**
 - Dispositivo móvil o fijo.
 - Camara o webcam.
 - GPS.
 - Conexión a internet.
 - Aplicación de RA.

POSIBLES APLICACIONES

- Proyectos educativos (exposiciones, parques de atracciones temáticos).
- Cirugía (permite al cirujano superponer datos visuales como por ejem. termografías)



POSIBLES APLICACIONES

- Televisión (línea divisoria de fuera de juego).
- Entretenimiento (juegos ejem. PSP) ver video.
- Simulación (simulación de vuelos y trayectos terrestres).
- Servicios de emergencias y militares (instrucciones sobre puntos de evacuación).
- Arquitectura (resucitar virtualmente edificaciones en ruinas) ver infografía Paulus Kirchen.

POSIBLES APLICACIONES

- Apoyo en tareas complejas. (automoción, cirugía, montaje...).
- Dispositivos de navegación (Localización de elementos de un edificio).
- Publicidad (Juegos, campañas en prensa, venta online...).
- Turismo (Localización de sitios turísticos, museos..)
Ver Capa Norte Teruel

POSIBLES APLICACIONES

- Información (Wikipedia, Acrossair...).

NAVEGADOR DE RA LAYAR

- Es una aplicación móvil con la que podemos visualizar capas de RA, escanear códigos Qr y escanear contenido gráfico real para que nos devuelva contenidos RA superpuestos.

www.layar.com



NAVEGADOR DE RA LAYAR

- **Que necesitamos:**
 - Dispositivo móvil.
 - GPS.
 - Conexión a internet.
 - Camara.

NAVEGADOR DE RA LAYAR

- **Primeros pasos:**
 - Descargar la App Layar.
 - Activar los servicios de localización GPS.
 - Abrir Layar.

PÍLDORA 2

Muchas gracias.

jj@mediodigital.net
www.mediodigital.net
José Javier López
661 86 98 96